

Wilhelm-Busch-Schule II

Parsteiner Ring 46
Berlin-Marzahn
Umbau und Modernisierung
2011-2013

4-geschossige Schulanlage
Tafelbauweise POS 81-Berlin
Energetische Sanierung und
Sanierung der Innenräume,
Umbau zur inklusiven Grundschule,
Anbau Aufzug und Rampe,
Einbau Mensa und Küche.

Baujahr 1983
Sanierung 2013
BGF ca. 4.200 qm
Herstellungskosten 3.208.000,00 €
Leistungen. LP 2-8

Bauherr: Land Berlin
vertr. durch das Bezirksamt Marzahn
SE Immobilien
Frau Hellert
030-90 293-7220
Frau Heyn
030-90 293-7231

Eingang mit Rampe
und Sitzstufen



Entwurf 2011-2012
Werkplanung 2012
Bauzeit 2012-2013

Projektleitung:
Dipl.-Ing. Joachim Harms
stellvertr. Leitung:
Dipl.-Ing. Katja Böttcher
Mitarbeiter:
Dipl.-Ing. Sven Kruggel
Dipl.-Ing. Marlis Köppen
Leistungen: LP 2-8

Straßen-Ansicht



Ansicht vor der
Sanierung



Wilhelm-Busch-Schule

Parsteiner Ring 46

Berlin-Marzahn

Umbau und Modernisierung

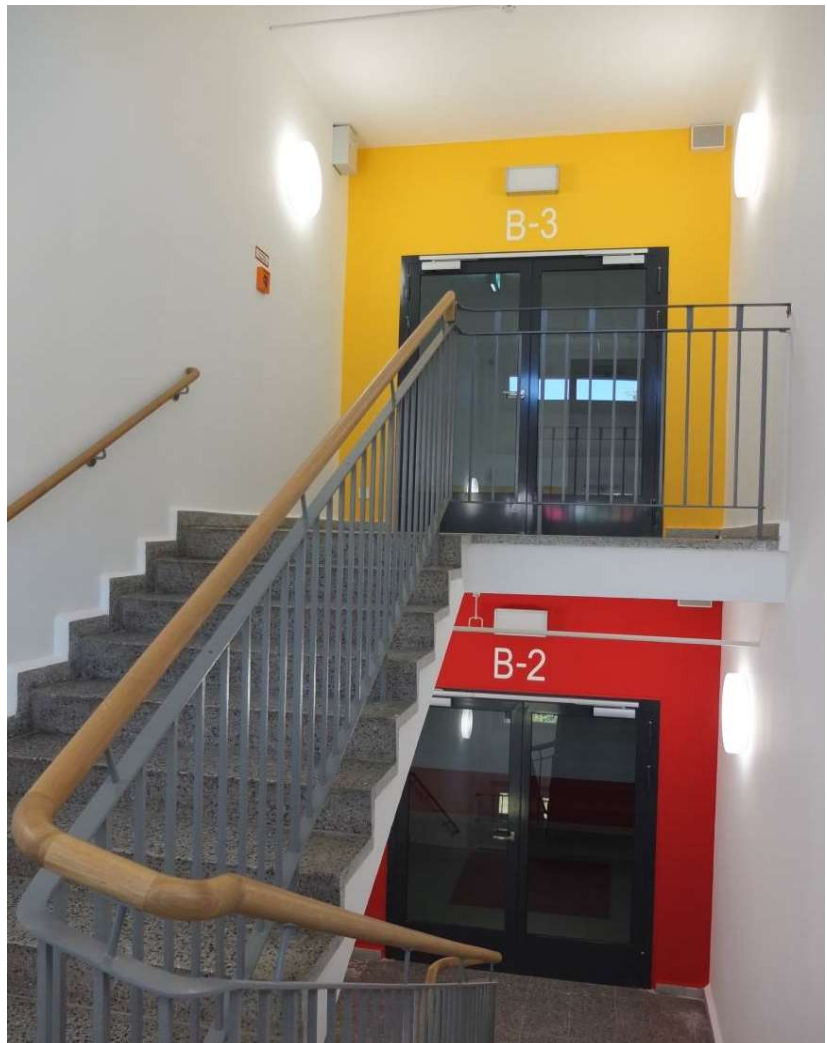
2011-2013

Baubeschreibung:

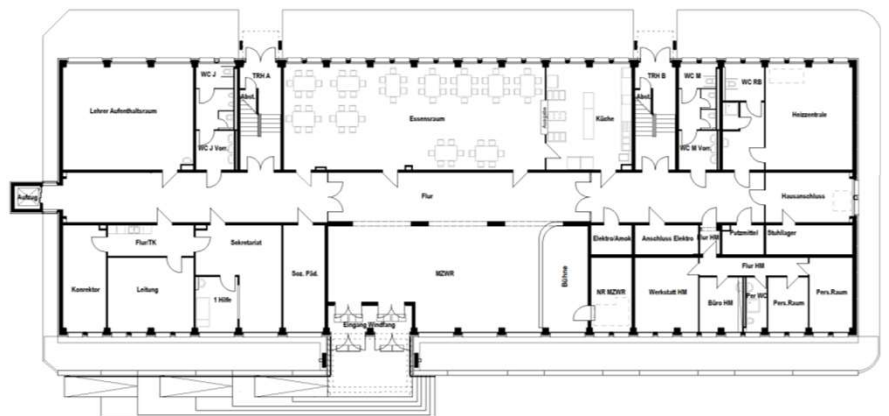
Die ehemalige Oberschule in Fertigteilbauweise wurde zu einer Grundschule für den Ganztagsbetrieb (mit Mensa) umgebaut. Der Grundriss wurde an das Raumprogramm angepasst.

Die Schule wurde barrierefrei hergerichtet, d.h. der Zugang ist über eine Rampe möglich, ein Aufzug wurde angebaut und sämtliche Türen wurden verbreitert.

Zur besseren Orientierung wurden die Geschosse jeweils einer Grundfarbe zugeordnet, dies findet sich in der Fassade und in den Innenräumen wieder.



Treppenraum B 2.OG – 3.OG



Grundriss Erdgeschoss

Straßenseite

