

Kulturfabrik
Lehrter Str.35
Berlin-Moabit

Kulturzentrum
Jugendgästehaus
Anbau, Umbau und Modernisierung
seit 2009 zurzeit im Bau

5-geschossige ehemalige Großbäckerei
und Großfleischerei des Kaufhauses
Wertheim.

Denkmalgeschützter Gewerbebau,
Umbau zu einem Kulturzentrum und zu
einem Jugendgästehaus mit Seminar-
Bereich.

Zukünftige Nutzungen:

KG: Musik-Club, Musik-Übungsräume

EG: Café, Veranstaltung

1.OG: Kino, Verwaltung

2.OG: Theater

ab 3.OG: Jugendgästehaus

Anbau eines Treppenhauses mit Aufzug

Bestandsbau m. Denkmalschutz

Baujahr 1911-1912

Architekt: Ernst Scharnke

BGF ca. 4.650 qm

Baukosten 7.000.000,00 €

(KGR 200-700)

Bauherr:

GSE gGmbH

Gesellschaft für StadtEntwicklung

Treuhänder Berlins

Herr Klussmeyer

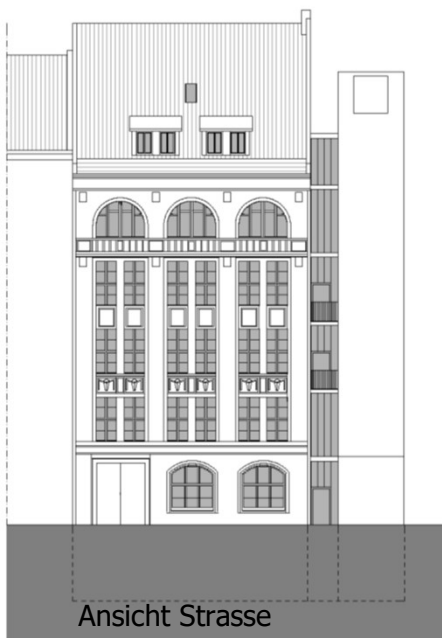
030-318 7 318-0



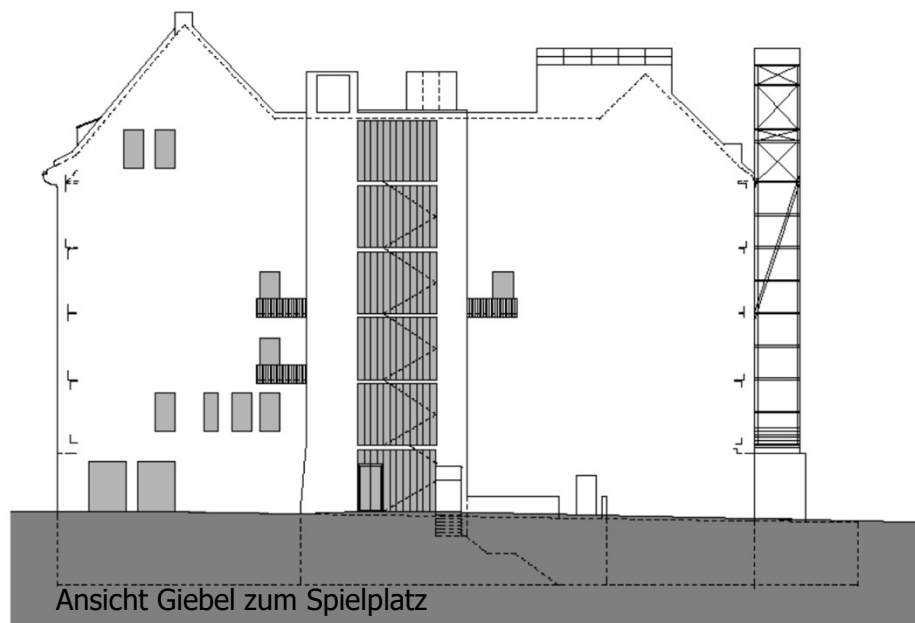
Straßenansicht



Ansicht Hof



Ansicht Strasse



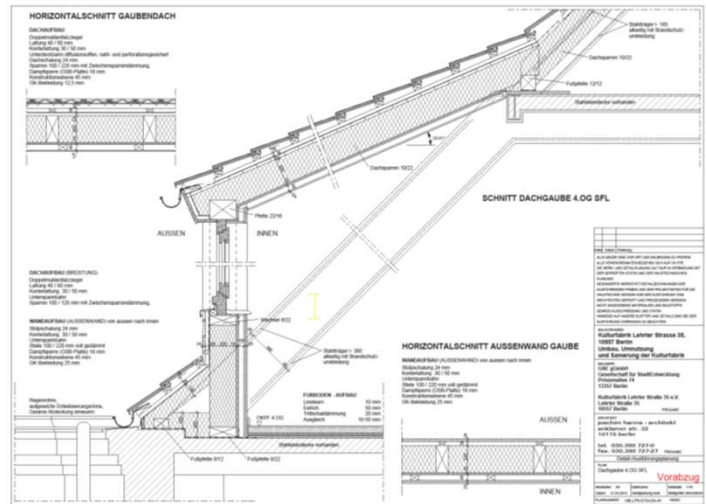
Ansicht Giebel zum Spielplatz

Kulturfabrik
 Lehrter Str.35
 Berlin-Moabit

Entwurf 2009-2010
 Bauantrag 2012
 Werkplanung 2015-2020

Förderungen:

1. Stadtumbau-West
2. Senatsmittel
3. Lotto-Stiftung



Beispiel Detailplan

Projektleitung:

Dipl.-Ing. Joachim Harms

stellvertr. Leitung:

Dipl.-Ing. Katja Böttcher

Mitarbeiter:

Dipl.-Ing. Saskia Urban

Dipl.-Ing. Sven Kruggel

Dipl.-Ing. Nevin Demir

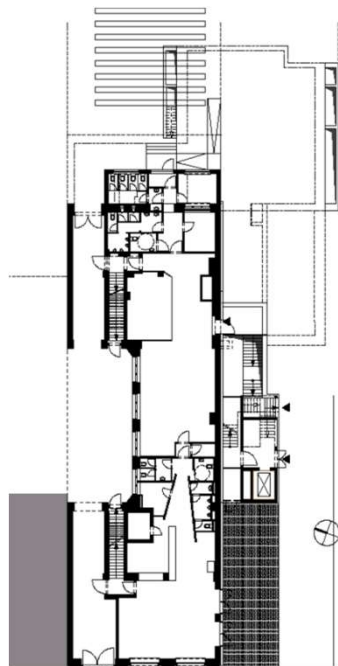
Leistungen: LP 1-8

Leistungsstand bis LP 5

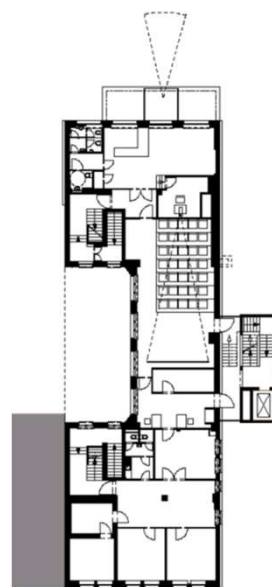
Denkmalobjekt



Beispiel Werkplan/Schnitte



EG Café Veranstaltung



1.OG Kino Verwaltung



3.OG Gästehaus