

### Konrad-Wachsmann-Schule

Geithainer Strasse 12

Berlin-Hellersdorf

Umbau und Modernisierung

2009-2011

4-geschossige Schulanlage

Tafelbauweise POS 81-Berlin.

**Energetische Sanierung** und  
Sanierung der Innenräume.

Umbau zur **inklusiven Sekundarschule,**  
**Sanierung im laufenden Schulbetrieb.**

Sanierung und Dämmung von Dach und  
Fassade, Optimierung der Heizung und der  
Elektroanlage. Verbesserung des Brand-  
schutzes im gesamten Gebäude.

Umbau im EG mit Einbau Küche und Mensa.

Anbau eines Aufzuges mit Zugang von außen,

Errichtung von Behinderten-WC in jeder  
Etage als Anbau.

Baujahr 1985

Sanierung 2011

BGF ca. 4.200 qm

Herstellungskosten 2.326.000,00 €

Leistungen: LP 3-8

#### **Bauherr:**

Land Berlin

vertr. durch das Bezirksamt Marzahn

SE Immobilien

Frau Lesse

030-90 293-7225

Frau Heyn

030-90 293-7231



Schulhof-Ansicht



Fachraum



Ansicht vor der Sanierung



**Geithainer Strasse 12  
Berlin-Hellersdorf**

**Umbau und Modernisierung  
2009-2011**

**Baubeschreibung:**

Die bestehende Realschule in Fertigteilm Bauweise (POS 81) wurde zu einer inklusiven Sekundarschule für den Ganztagsbetrieb (mit Mensa) umgebaut. Der Grundriss wurde an das Raumprogramm angepasst. Die Schule wurde barrierefrei hergerichtet, d.h. der Zugang erfolgt über einen separaten Eingang und den neu angebauten Aufzug.



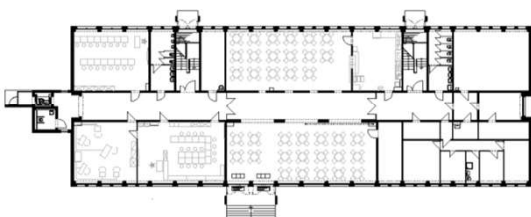
Mensa



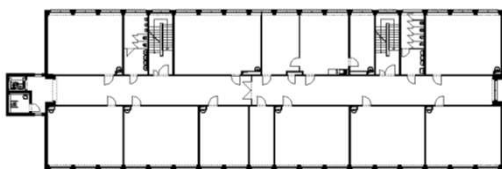
Ansicht vor der Sanierung



Ansicht Schulhofseite



Grundriss EG



Grundriss 2.OG



Fachraum