

Abenteuerspielplatz  
Neubau Mehrzweckhaus  
Berlin-Marzahn

Holzhaus mit Gruppenraum  
und Kinderküche  
2017-2020

BGF ca. 220 qm  
Baukosten gesamt 688.000,00 €  
(KGR 200-700)  
Baukosten 550.000,00€  
(KGR 300+400)

Entwurf 2017  
Bauantrag 2017  
Bauzeit 2019-2020

Förderungen:  
Städtebau-Förderung  
Soziale Stadt  
EFRE

Projektleitung:  
Dipl.-Ing. Joachim Harms  
stellvertr. Leitung:  
Dipl.-Ing. Katja Böttcher  
Mitarbeiter:  
Dipl.-Ing. Sven Kruggel  
Leistungen: LP 1-8

Bauherr:  
Bezirksamt Marzahn-Hellersdorf  
Herr Dipl.-Ing. E. Lengert  
030-90293-7251



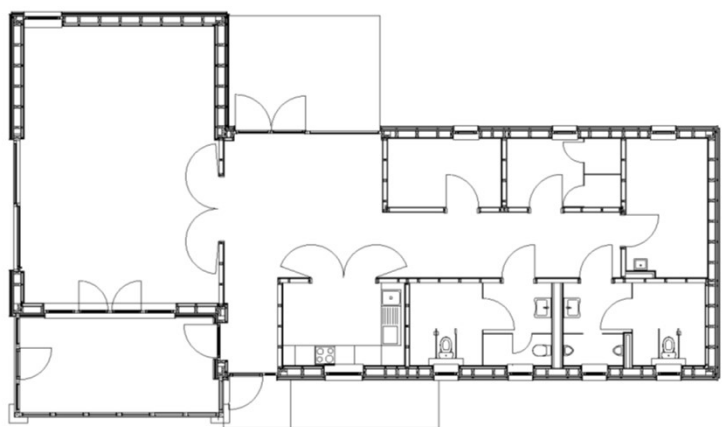
Südansicht



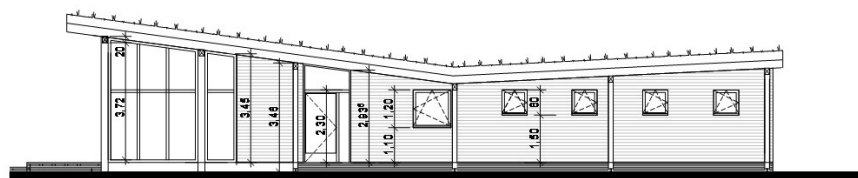
Nordansicht



Zugang Südseite



Grundriss



Südansicht

Abenteuerspielplatz  
Neubau Mehrzweckhaus  
Berlin-Marzahn

Holzhaus mit Gruppenraum  
und Kinderküche  
2017-2020

Baubeschreibung

Holz-Ständerbau, eingeschossig,  
Holzfassade aus unbesäumten Brettern  
Extensive Dachbegrünung, Winter-  
garten als Gruppenraumerweiterung,  
Lage auf einem künstlichen Hügel  
oberhalb des Abenteuerspielplatzes,  
Beheizung mit Wärmepumpe.  
Begegnungsstätte für Kinder und  
Jugendliche aus dem Stadtteil,  
barrierefreier Grundriss für Nutzung  
durch alle Kinder.  
Foyer mit angeschlossener Küche  
als gemeinsamer Aktionsraum.



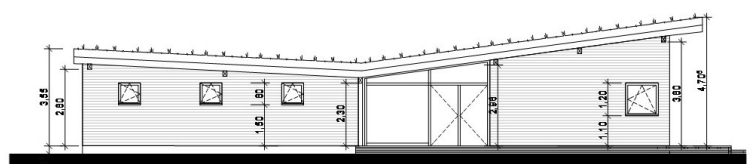
Zugang Nordseite



Eingang Nordseite



Westseite



Nordansicht



Bastel- und Seminarraum